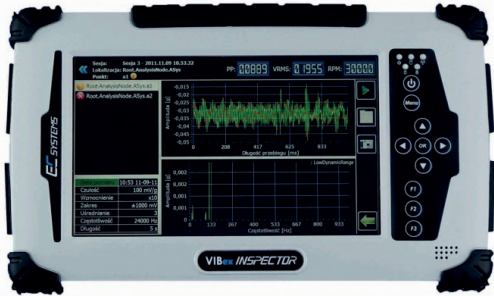


## Sokoldalú, hordozható rezgéselemző kiegyensúlyozó funkcióval



Az AVM 1000DC/P egycsatornás készülék, amely rögzíti a rezgés időjeleket, valamint a gép fordulatszámát a második csatornán. A fejlett rezgésdiagnosztikai módszereknek köszönhetően a rendszer előzetesen érzékeli a géphibákat, mint például a csapágyak vagy a fogaskerekek károsodása, kiegyensúlyozatlanság, tengelybeállítási hiba illetve a gyenge alapot. A hibák korai stádiumban való felfedezése lehetővé teszi a hibás elemek cseréjét, mielőtt további, nagyobb károkat okozna a gépben.

- Az egyes mérési pontokon függetlenül konfigurálható elemzés: RMS, VRMS, Peak to Peak, Kurtosis, Energy in the band
- Gép kiegyensúlyozó funkció
- Harmonikus kurzor, oldalsávok, stb.
- Frekvencia/harmonikus, burkoló frekvencia/harmonikus
- Elemzési értékek változásainak kimutatása az előző méréshez képest (százalékos küszöbérték)
- Egycsatornás rezgésmérés és sebességmérés
- Gyorsulásmérő érzékenység: 100 mV/g
- Mintavételi frekvencia maximum 24 kHz
- Mintavételi idő 1 másodperctől 5 percig (csak a készülékek memóriája és a CPU teljesítménye korlátozza)
- Átlagolás.

Az AVM 1000DC / P egy nagyon felhasználóbarát, modern felhasználói felülettel rendelkezik, amely egy nagy (7 ") érintőképernyőn jelenik meg. Az alapvető jellemzők úgy lettek megtervezve, hogy az ujjakkal könnyen lehet őket használni. A bonyolultabb műveletek, pl. a grafikonok méretezése kényelmesebbek az érintő toll használatával. A rendszer alapja a hatékony ipari számítógép, a fejlett szoftverek. Mivel teljes mértékben kompatibilis a család telepített állapotfigyelő rendszerével (AVM 1000DC/P) az AVM 1000DC/P egy nagyon hatékony és sokoldalú eszköz.

### Új, kiterjesztett funkciók- KIEGYENSÚLYOZÁS

A forgórészek kiegyensúlyozása az egyik legfontosabb feladat a forgógépek karbantartási és beállítási folyamatában. A kiegyensúlyozatlanság rossz hatással van a csapágyakra és az alapozásra, illetve az összes gépalkatrészben súlyos károkat okozhat. Ezért a legfrissebb szoftververzió már tartalmazza a kiegyensúlyozó funkciót is. Az folyamat négy lépést tartalmaz, amelyek, mérések sorozatát igénylik:

- Kezdeti
- Kísérleti
- Korrigálás
- Befejezés

### A készlet tartalmazza:

- Hordozó táska
- Elemző
- ICP szabványnak megfelelő piezoelektromos gyorsulásmérő (VIS 311)
  - Érzékenység (+/-10%) 100mV/g
  - Mérési tartomány +/-50g
  - Frekvencia tartomány (+/-3dB) 0.5-10000Hz
- Optikai sebesség érzékelő
- Érzékelő tartókonzol

### Technikai paraméterek :

- Intel Atom Z530 CPU, 2GB RAM, SSD 64GB, Windows 7, LAN 1Gb, Wi-Fi, 1 USB, Audio be-/kimenet
- 7"-os érintőképernyő (1024x600, rezisztív)
- Akár 8 órás akkumulátor üzemidő
- Mintavételi frekvencia: 24 kHz
- Érzékelő áramkör vezérlése
- A készlet tartalma:
  - Bőrönd
  - Analizátor
  - Piezoelektromos rezgés gyorsulás érzékelő, ICP szabványnak megfelelő (VIS 311)
    - Érzékenység (+/-10%) 100 mV/g
    - Mérési (dinamikus) tartomány +/-50g
    - Frekvencia válasz (+/-3 dB) 0,5-10000Hz
    - Nemlinearitás +/-1%
- Optikai sebességérzékelő
- Érzékelő rögzítő elemek

