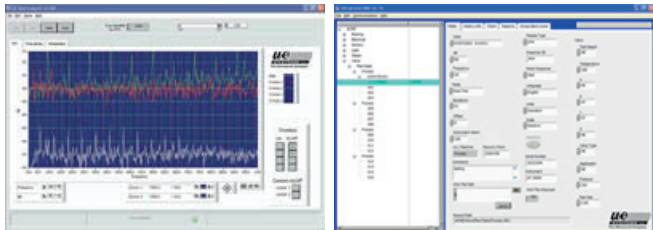


Digitális Ultrahangos Hibadetektálás



A világ egyik legfejlettebb digitális ultrahangos érzékelő rendszere

Ellenőrzés – Hangfelvétel – Információ tárolás – Adatok kezelése
Az Ultraprobe® 10,000 új szintre emeli az ultrahangos vizsgálatokat. Ezzel az egy rendszerrel a diagnosztikák végezhetnek állapotelemzést, rögzíthetik a hangokat, tárolhatják és kezelhetik is az adatokat.



The Ultraprobe 10,000 képes fedélzeti hangrögzítésre
Egy gombnyomással rögzíthet hangmintát közvetlenül a műszerbe és hozzárendelheti az Ultraprobe-on levő 400 tárhely egyikéhez.
Az Ultraprobe 10,000 rendszerrel, tesztelje az útvonalat

- Speciális alkalmazási képernyők
- Állítható ki/be funkciók
- Csatlakozás külső eszközökhöz
- Rugalmas jelentéskészítési lehetőségek

Mindössze két vezérlő használatával: Az Ultraprobe 10,000 felhasználóbarát Spin & Click technológiája egyszerűsíti a hangfelvételt, az adatgyűjtést, a rendszer testreszabását és az adatbevitelt.

Az ULTRAPROBE® 10,000 egy komplett ultrahangos eszközkezelő rendszer

Jó tudni: Bármit is tesztel, az Ultraprobe 10,000-nek alkalmazás specifikus szoftvere van. Egy gombnyomással kiválasztható a speciális területhez illő alkalmazás a pontos analízis és jelentés érdekében.

Válasszon a következő 6 alkalmazás közül: generikus, szivárgás, szelep, csapágy, elektromos vagy gőz. Az Ultraprobe 10,000 automatikusan beállítja a megfelelő paramétereket a kényelmes adatrögzítéshez. Minden tárolt adat könnyedén letölthető az Ultratrend DMS szoftverhez.



Terjessze ki vizsgálatait

A fedélzeti adatnaplózás mellett az Ultraprobe 10,000 a külső eszközökről, például hőmérőkről és tachométerekről fogad és tárol adatokat.



Ma mit szeretne tesztelni?

Gyakorlatilag minden, amire a speciális ellenőrzéseknél szüksége lesz, az Ultraprobe 10,000 vizsgáló rendszerhez tartozik; nagy hatótávolságú modul (LRM) lézeres jelölővel és így tovább!
Nagy hatótávolságú modul: Megduplázza a standard Trisonic pásztázó modul észlelési távolságát, ezzel növeli az elektromos vagy szivárgás hangok észlelési teljesítményét. A 10°-os „látómezővel” a probléma pontos helyzete beazonosítható biztonságos távolságból. Nincs szükség állványozni, létrára mászni vagy liftet használni.



RAS-MT Mágnesesen rögzíthető kábeles érzékelő:

A hosszú kábel segítségével elérhetők a nehezen hozzáférhető mérőpontok is. Ezenkívül biztosítja az eredmények konzisztenciáját azáltal, hogy kiküszöböli a változókat, például a megközelítési szöveget és a tapintónyomást.



Digitális Ultrahangos Hibadetektálás

Technikai paraméterek

- Felépítés: pisztoly kialakítású kézi műszer bevont alumínium és ABS műanyag házzal
- Áramkör: Solid State analóg és SMD digitális áramkör hőmérséklet kompenzációval és valós RMS átalakítás
- Frekvencia tartomány: 20 kHz - 100 kHz (hangolható 1 kHz-es lépésekkel)
- Kijelző: 128 x 64 LCD LED háttérvilágítással
- Memória: 400 tárhelyes
- Akkumulátor: újratölthető Lítium Ion
- Üzemi hőmérséklettartomány: 32°F - 122°F (0°C - 50°C)
- Kimenet: kalibrált heterodin kimenet
- Érzékelők: Trisonic pásztázó modul, sztetoszkóp modul és nagy hatótávolságú modul
- Fejhallgató: Deluxe zajcsillapító fejhallgató fejevédő alá
- Érzékenység: Detektál egy 0,005" (0,127 mm) átmérőjű résen való szivárgást 5 psi (0,34 bar) túlnyomásnál 50 láb (15,24 m) távolságból
- Visszajelzők: dB, frekvencia, akkumulátor töltöttség, 16 szegmensű LED kijelző
- Küszöbszint: 10-2 cm³/s - 10-3 cm³/s
- Méretek: A teljes készlet Zero Halliburton alumínium hordtás kában: 21,5" x 18,5" x 8" (55 x 47 x 20 cm)
- Tömeg: Pisztoly egység: 2,35 lbs. (1,1 kg) komplett hordtáska: 19 lbs. (8,6 kg)
- Garancia: 1 év labor standard, 5 év teljes regisztrációval
- Kijelzési módok: Valós idejű, pillanatkép, csúcstartó, tárolt adat, alkalmazás beállítások
- A következő szabadalmak védik: 051115, 0303776, 0315199, 1206586, 1297576, 1881263, 2562758, 2689339, 4416145, 4823600, 5955670, 6122966, 6339961, 6341518, 6415645 és még továbbiak vannak függőben.

Az UE Systems elkötelezetten fejleszti a termékeit; ezáltal a specifikációk értesítés nélkül változhatnak. A garanciális részletekért érdeklődjön.

Ultraprobe® 10,000 teljes vizsgáló készlet

Az Ultraprobe 10,000 készlet tartalmazza az összes tartozékot, amire szüksége lesz a hatékony állapotfelügyelethez.

- Ultraprobe készülék fedéletesi hangfelvétellel és adatrögzítéssel
- "Spin & Click" technológia a funkciók vezérléséhez
- SD kártya és kártyaolvasó
- Szabadalmaztatott UE Trisonic pásztázó modul
- Sztetoszkóp (érintéses) modul
- Fejevédő alatt használható fejhallgató
- Nagy hatótávolságú modul lézeres jelölővel
- RAS-MT Mágneses rögzítésű kábeles érzékelő
- Ultratrend DMS Adat menedzsment szoftver
- UE Spectralyzer Spektrum elemző szoftver
- Akkumulátor töltő
- Zero-Halliburton hordtáska
- jelgenerátor (Warble Tone Generator)
- Gumi fókuszáló fej közeltéri vizsgálatokhoz, kiszűri a környezeti ultrahangos háttérzajokat
- RAM Adapterrel az Ultraprobe 10,000 képes fogadni a kábeles (RAS) érzékelőket
- Pisztolytáska
- tartalék akku
- UE-POD Töltőállomás
- Digital LCD kijelző LED háttérvilágítással



Digitális Ultrahangos Hibadetektálás

Kiegészítők:

DHC-2BT: BLUETOOTH fejhallgató
Deluxe zajszigetelő fejhallgató fejtető alatti használathoz. A DHC-2BT-TR Bluetooth transzmitterrel párban használható.



UE-RAM Távoli érzékelő modul
Adapter az Ultraprobe 10 000-hez csatlakozható RAS szenzorhoz.



UE-RAS
Állandó (telepített) szenzor 25 láb (~7,6 m) kábellel a távoli érzékelő modulhoz (RAM)



UP-201: Ultrahangos GREASE CADDY
Megelőzi a túlkenést. Vizuális és hallható jelzést ad a megfelelő kenés elérésekor.



HTS-10: Pisztolytáska
Egy táská az Ultraprobe pisztolynak, modulnak és a fejhallgatónak, egy másik a kiegészítőknek. Felszabadítja a kezeit a gyalogláskor és létrán való mászáshoz.



Digitális Ultrahangos Hibadetektálás

Kiegészítők:

TFSM-9/10: Teleszkópos & flexibilis pásztázó modul távoli érzékelő modullal (RAM)
Hosszabbítsd meg és hajlítsd ezt a fejet, hogy elérj a nehezen hozzáférhető hangforrásokhoz.
(84 hüvelyk / 2,1 m)



FSM-9/10: Flexibilis pásztázó modul
Hosszabbítsd meg és hajlítsd ezt a fejet, hogy elérj a nehezen hozzáférhető hangforrásokhoz.

UWC-9/10: Ultrahang hullámgyűjtő (parabola tükör)
Az UWC megduplázza a detektálási távolságát a hagyományos fejnek és a segítségével hajszálpontosan behatárolható a szivárgások és az elektromos kisülések helye nagy távolságból is.



CFM-9/10: közeli fókuszos modul
Egy speciális modul az alacsony szintű nyomás és vákuum források felderítéséhez.

EXC-9/10: Modul hosszabbító kábel
Árnyékolt kábel, amely bármely modullal használható a nehezen hozzáférhető helyeken.
Standard hossz: 8 láb (2,4 m), de akár 50 láb (15 m) kérihető.

