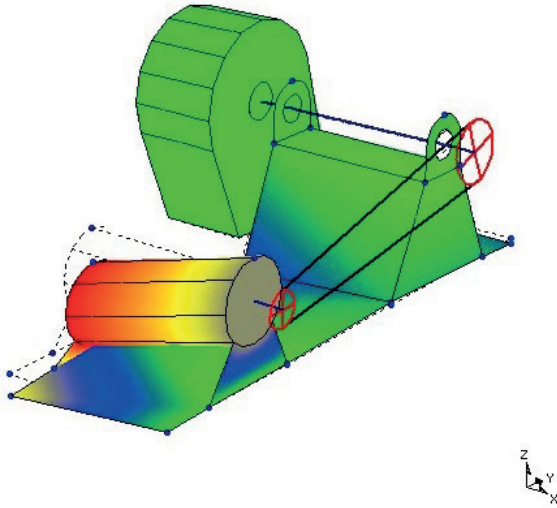


## ODS analízis szolgáltatás



### Üzemi alakváltozás analízis (ODS)

Az üzemi alakváltozás analízis (ODS) hatékony eszköz forgógépek és szerkezetek összetett rezgésproblémáinak megoldására. Az alakváltozás animációja segít láthatóvá tenni a problémát. Szakvéleményt adunk a pontosan beazonosított hiba kiváltó okáról és gyakorlatias hibajavítási tanáccsal szolgálunk.

### A mi ODS analízisünk a legjobb választás, mert

- Háromirányú rezgésméréssel végezzük
- 25 év tapasztalatunk van a rezgésdiagnosztikában
- Szimultán háromirányú rezgésmérést végzünk, mert a rezgések is 3 dimenziósak
- Pontosan modellezzük a szerkezetet
- Elvégezzük a mérést, kielemezzük azt és egy tiszta jelentést adunk át, ahelyett, hogy elhalmoznánk adatokkal és felesleges információkkal
- Időben szinkronizált méréseket végzünk
- Nem kell beruházni mérőeszközökre és ODS szoftverre
- Veszélyes környezetben is tudunk mérni
- Látványos 3D animációkat adunk, amik könnyedén megoszthatók a menedzsmenttel

### Mi az ODS analízis?

Az üzemi alakváltozás (vagy ODS) a gép vagy szerkezet különböző pontjairól vett mérésekből áll. A méréseket üzem közben végezzük. A Clear Motion ODS egy szoftver csomag, amivel szerkezeti modelleket készíthetünk és hozzárendelhetjük a mért adatokat, ezzel generálva a szerkezet mozgásának animációját.

### Miért használjunk ODS analízist?

- Megfigyelhetjük és elemezhetjük a gépünk túlzott dinamikus viselkedését.
- Segít a problémák meghatározásában, legyen szó forgógépről, a hozzá tartozó alapról vagy vázszerkezetről.
- Tisztán láthatóvá teszi a mozgást, ezzel segít a vibrációs problémák meghatározásában
- Hárítsd el a rezgés okozta hibákat a berendezéseden
- Segít azonosítani a potenciális rezgés okozta hibákat még mielőtt a megtörténne a baj
- Kimutatja a szerkezeti hibákat (meglazult vagy törött csavarok, megrepedt támaszok, stb.)
- Beazonosíthatjuk a különböző terhelési állapotok és géprezgések hatásait.
- Megérthetjük és dokumentálhatjuk a rezgőmozgást bármilyen gépen vagy szerkezeten
- A vizsgált gépet nem kell kivonni a termelésből, csökkentve ezzel az állásidőt

